

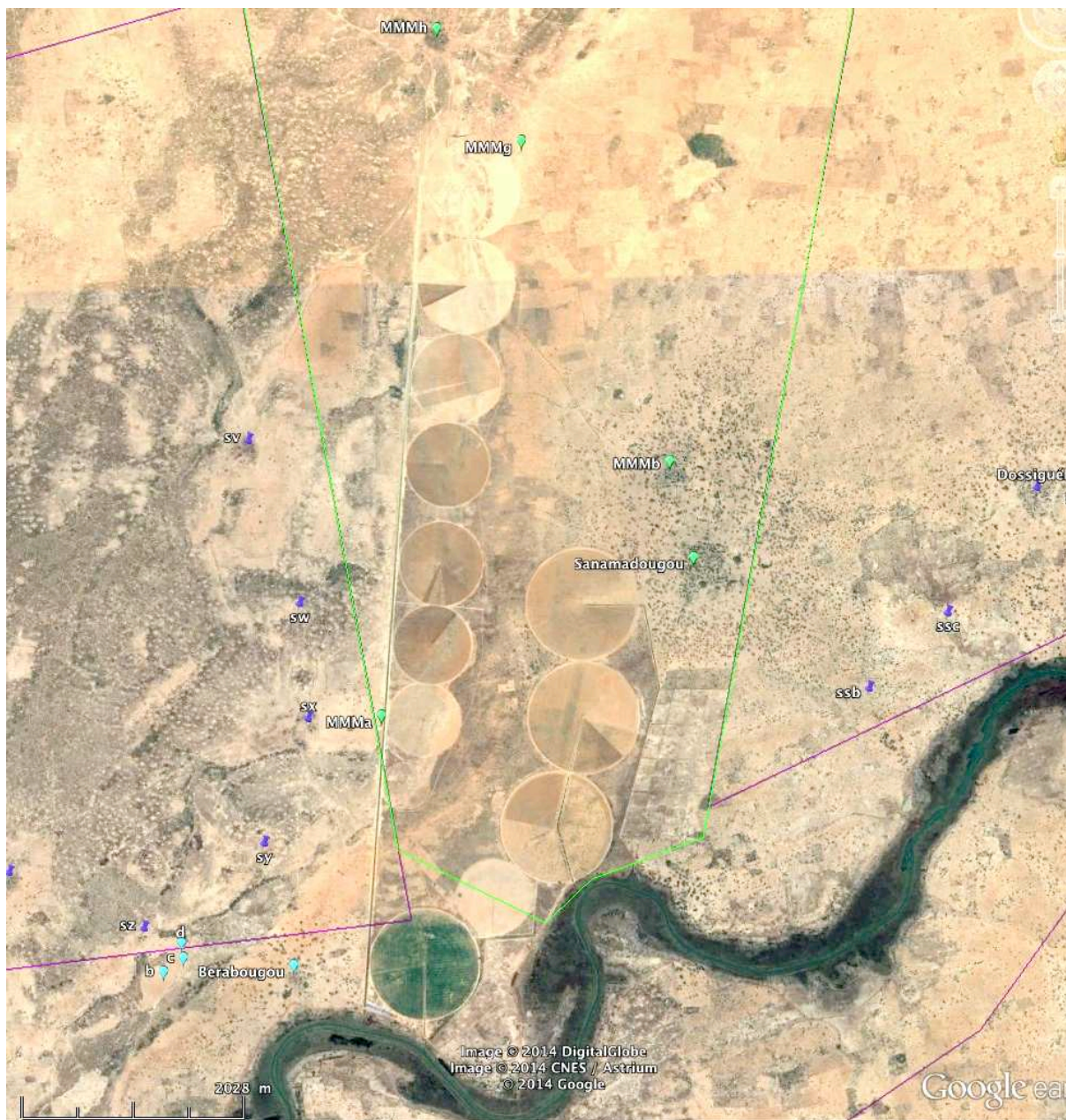
## Le développement des pivots d'irrigation dans le delta du Niger au Mali

La mise à disposition de vues satellitales récentes permet de mesurer la progression des aménagements liés aux concessions massives de terres dans le delta du Niger au Mali. Les deux captures illustrent la progression des pivots d'irrigation circulaires dans la concession de la firme *N'Sukala* et dans celle des *Moulins Modernes du Mali*.



Installation de 63 pivots d'irrigation circulaires dans les concessions n° 2, 3 et 4 de *N'Sukala*, dans le delta du Niger. Les lettres et les signets indiquent les villages et hameaux pré-existants. Capture de *Google Earth*.





Création de 14 pivots d'irrigation circulaires dans la concession des *Moulins Modernes du Mali*. Les terroirs de plusieurs villages sont affectés, dont celui de Sanamadougou. Capture de *Google Earth*.

#### Liens

<http://www.formesdufoncier.org/pdfs/2ConcessionsDelta.pdf>

<http://www.formesdufoncier.org/pdfs/3KalaSupEtude.pdf>

<http://www.formesdufoncier.org/cartes/KalaSuperieur.png>

<http://www.formesdufoncier.org/cartes/CarteNSukala.png>

<http://www.formesdufoncier.org/pdfs/7MMMali.pdf>

<http://www.formesdufoncier.org/cartes/MMMali.png>

G. Chouquer, mai 2014