

**Atlas des concessions de terres au Cambodge depuis quinze ans**  
**Atlas of Land Grants in Cambodia since fifteen years**

**8. Zone Centre-Est**

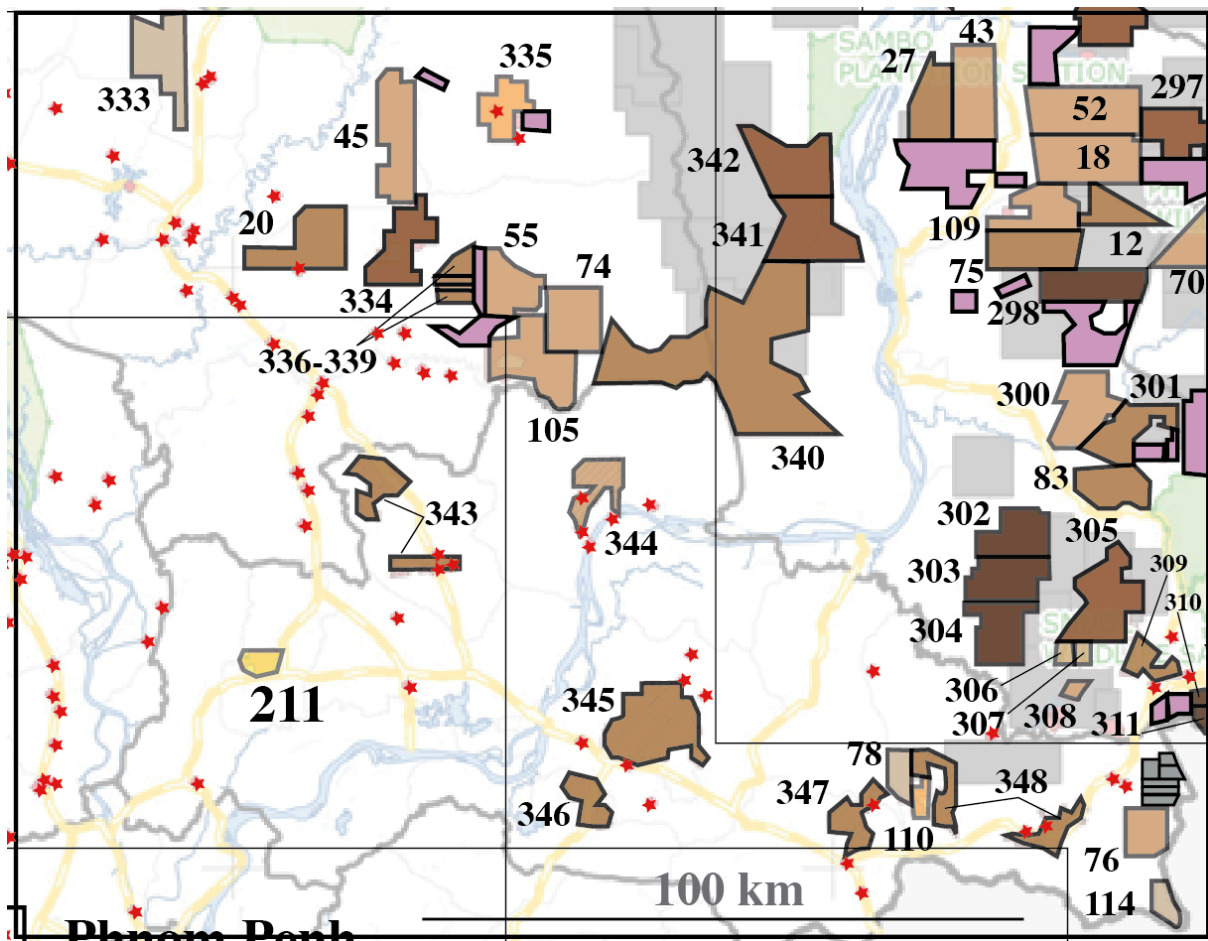


Fig. 1 — Carte des concessions de la zone Centre-est du Cambodge. Les concessions sont classées selon leur date. Les étoiles rouges signalent les conflits fonciers étudiés par la *Licadho*.

Pour la légende des couleurs et les explications sur l'élaboration de cette carte, voir la *Présentation générale*.

## L'inventaire

Cette zone concentre 25 concessions pour 202 813 hectares.

- 00 Non répertorié — **333 An Mady Group - 2005** – 9863 ha  
**20 BNA (CAM) Corp. 2009, 7500 ha** — BNA Kampong Thom 2009 – 7500 ha  
**45 Gold Foison A/C Import Export & Construction 2007, 7000 ha** — Gold Foison  
2007 – 7000 ha  
00 Non répertorié — **334 CCV - 2010** – 5730 ha  
00 Non répertorié — **335 Tumring Rubber - 2001** – 6200 ha  
00 Non répertorié — **336 An Sophy - 2005** – 9863 ha  
00 Non répertorié — **337 Golden Farming (Provincial) - 2009** – 1054 ha  
00 Non répertorié — **338 Siv Gech (Provincial) - 2006** – 600 ha  
00 Non répertorié — **339 Farmer (Provincial) - 2009** – 901 ha  
**55 H.M.H. Co 2006, 5914 ha** — H.M.H. 2006, 5914 ha  
**74 Mean Rithy Co 2006, 9784 ha** — H.M.H. 2006, 9784 ha  
**105 Ta Bien Kampong Thom Rubber Development 2007, 8100 ha** — Tan Bien  
2007, 8100 ha  
00 Non répertorié — **340 Timas Resources - 2008** – 58 658 ha  
00 Non répertorié — **341 CXPB Development - 2010** – 8202 ha  
00 Non répertorié — **342 Chhun Hong Rubber Better - 2010** – 8202 ha  
00 Non répertorié — **343 Chamkar Andong- An Mady - 2008** – 7458 ha  
00 Non répertorié — **344 Boeung Ket - Long Sren - 2007** – 5273 ha  
00 Non répertorié — **345 Chub Rubber – LYP Group - 2009** – 15 634 ha  
00 Non répertorié — **346 Peam Cheang Rubber – An Mady - 2008** – 3689 ha  
**78 Myeng Ly Heng Investment 2005, 3000 ha** — Myeng Ly Heng 2005, 3000 ha  
00 Non répertorié — **347 Krek Rubber Kampong Cham – 2008** – 4527 ha  
00 Non répertorié — **348 Memot Rubber – TTY - 2008** – 8994 ha  
**110 TTY Industrial Crops Development Import-Export 2000, 1070 ha** — TTY  
2000, 1070 ha  
**76 Men Sarun 2006, 4400 ha** — Men Sarun 2006, 4400 ha  
**114 Vanma Import-Export Co 2004, 1200 ha** — Vanma 2004, 1200 ha

### Origine des investissements.

- Concession 20 – Corée du Sud  
Concession 45 – Chine  
Concession 55 - Cambodge  
Concession 74 - Cambodge  
Concession 76 - Cambodge  
Concession 78 - Cambodge  
Concession 105 – Viet Nam  
Concession 110 - Cambodge  
Concession 114 - Cambodge

---

Références et bibliographie dans la fiche de *présentation générale*.

G. Chouquer octobre 2012