

Atlas des concessions de terres au Cambodge depuis quinze ans

Atlas of Land Grants in Cambodia since fifteen years

7. Zone Nord-Est

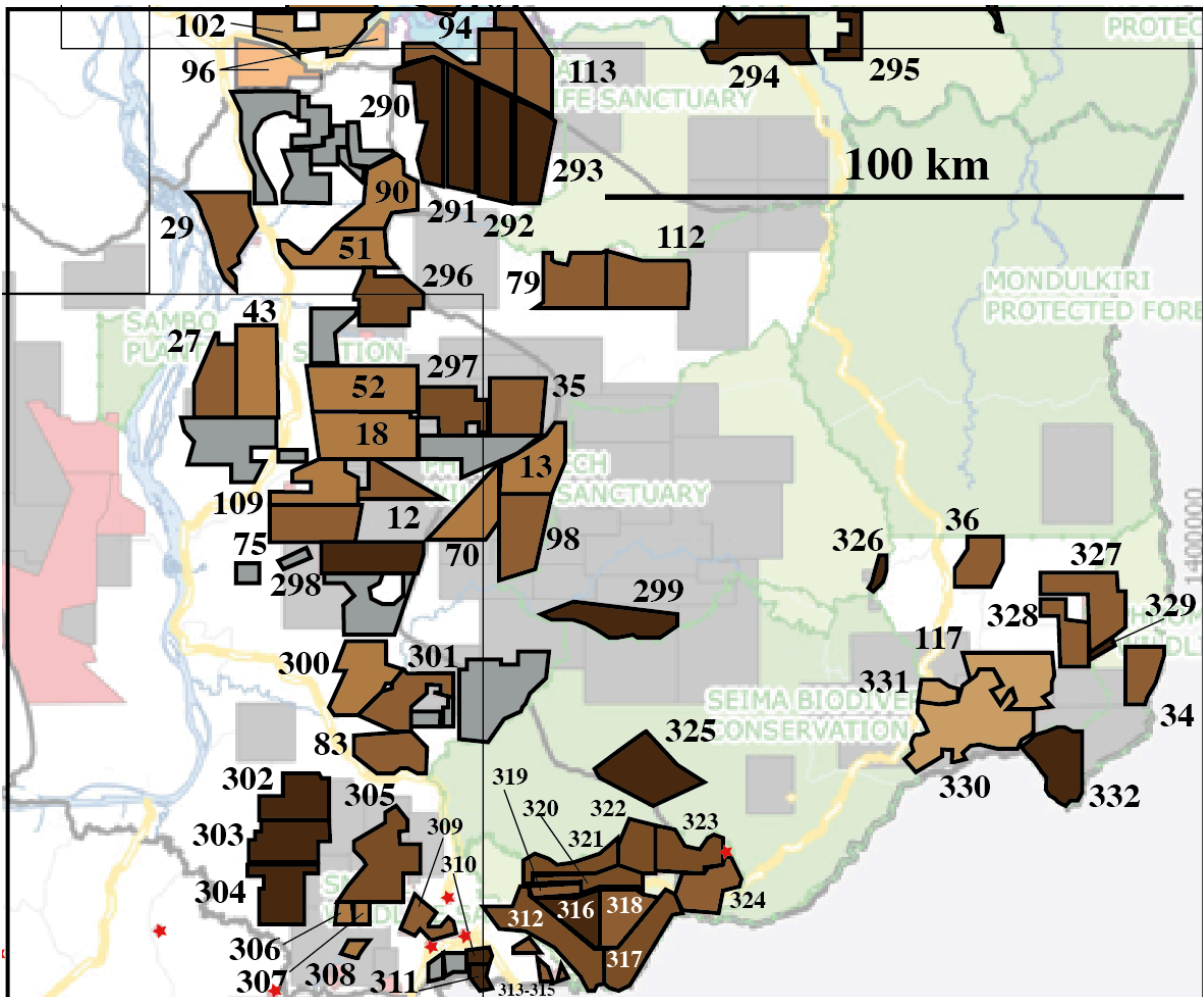


Fig. 1 — Carte des concessions de la zone nord-est du Cambodge. Les concessions sont classées selon leur date. Les étoiles rouges signalent les conflits fonciers étudiés par la *Licadho*.

Pour la légende des couleurs et les explications sur l'élaboration de cette carte, voir la *Présentation générale*.

L'inventaire

Cette zone est, avec la précédente, celle où les concessions sont les plus denses. On y compte 67 concessions pour une surface totale de 443 081. Il s'agit d'une zone où les concessions forestières sont massives.

- 102 Sopheak Nika Investment Agro-industrial Plants Co 2005, 10 000 ha** — Sopheak Nika 2005 - 10 000 ha
- 96 Sal Sophea Peanich Co 2001, 9917 ha** — Sal Sophea 2005 - 8645 ha + Sal Sophea 2005 - 1409 ha (le contrat 96 de la liste Land Matrix est-il la somme des deux contrats de la liste Licadho ? Le total n'est pas exact et les dates diffèrent).
- 29 Central First Co 2009, 7000 ha** — Central First 2009 - 7000 ha
- 90 Plantation Agriculture Development 2006, 9214 ha** — Plantation Agriculture 2006 - 9812 ha (différence sur la superficie)
- 51 Great Wonder Agricultural Development 2006, 8731 ha** — Heng Brother 2009 - 8231 ha
- 94 Research Mining and Development 2009, 7200 ha** — Research Mining and Development 2009, 7200 ha
- 113 Un-Inter Trading and Development Group (Cambodia) 2009, 7000 ha** — Un-Inter Trading and Development 2009, 7000 ha
- 00 Non répertorié — **290 Pacific Lotus Joint-Stock 2011** - 9014 ha
- 00 Non répertorié — **291 Pacific Pearl Joint-Stock 2011** - 9614 ha
- 00 Non répertorié — **292 Pacific Pride Joint-Stock 2011** - 9773 ha
- 00 Non répertorié — **293 Pacific Grand Joint-Stock 2011** - 9656 ha
- 00 Non répertorié — **294 Daun Penh Agro 2011** - 8825 ha
- 00 Non répertorié — **295 Mkok Pich 2011** - 1950 ha
- 79 Mondul Agri-Resource Co 2009, 9100 ha** — Mondul Agri 2009 - 9100 ha
- 112 Unigreen Resource Co 2009, 8000 ha** — Unigreen 2009 - 8000 ha
- 00 Non répertorié — **296 Mohypa Masu Orn Kampuchea 2010** - 7800 ha
- 27 Carmadeno Venture (Cambodia) 2009, 7635 ha** — Carmadeno Venture 2009 - 7635 ha
- 43 Global Agricultural Development (Cambodia) Co 2006, 9800 ha** — Global Agriculture 2006 - 9800 ha
- 52 Green Islans Agric. Development 2006, 9583 ha** — Green Island 2006 - 9583 ha
- 18 Asia World Agric. Development 2006, 10 000 ha** — Asia World 2006 - 10 000 ha
- 00 Non répertorié — **297 C & V Group 2010** - 7000 ha
- 35 Crops & Land Development (Cambodia) 2008, 7200 ha** — Crops & Land 2008 - 7200 ha
- 109 Tong Min Group Engineering Co 2007, 7465 ha** — Tong Ming Group 2008 - 8354 ha (s'agit-il du même contrat malgré les différences de date et de superficie ?)
- 12 Agri-industrial Crops Development (subsidiary of China Asean Tesource Ltd) 2008, 7000 ha** — Agri-industrial Crops 2008 - 7000 ha
- 75 Mega Star Investment and Forestry Development 2009, 8000 ha** — Mega Star 2009 - 8000 ha

- 00 Non répertorié — **298 Eastern Agro 2011** – 7844 ha
70 Land and Developing 2008, 7000 ha — Land and Developing 2008 – 7000 ha
13 Agro-Forestry Research 2009, 7000 ha — Agro Forestry Research 2009 – 7000 ha
98 Seang Long Green Land Investment Co 2009, 7000 ha — Seang Long Greenland 2008 – 7000 ha
00 Non répertorié — **299 Kasekam Khmer Angkor 2011** – 9160 ha
00 Non répertorié — **300 Dau Tu Saigon Dinh Thuoc 2007** – 6436 ha
00 Non répertorié — **301 Phureang 2008** – 8400 ha
83 PDA Co 2009, 5256 ha — PDA 2009 – 5256 ha
00 Non répertorié — **302 Dau Thieng-Kratie 2011** – 6598 ha
00 Non répertorié — **303 Dau Thieng-Cambodia 2011** – 7972 ha
00 Non répertorié — **304 Chan Sophea 2011** – 5088 ha
00 Non répertorié — **305 Grow Wealth Group 2010** – 9996 ha
00 Non répertorié — **306 Snuol Investment 2007** – 1000 ha
00 Non répertorié — **307 Brightway 2007** – 1000 ha
00 Non répertorié — **308 Taing Lux 2006** – 1000 ha
00 Non répertorié — **309 Snuoul Rubber 2008** – 4829 ha
00 Non répertorié — **310 Hour Lou 2011** – 682 ha
00 Non répertorié — **311 Heng Heng 2011** – 626 ha
00 Non répertorié — **312 Memot Rubber Plantation 2010** – 9855 ha
00 Non répertorié — **313 JPE 2008** – 676 ha
00 Non répertorié — **314 Tjera 2008** – 521 ha
00 Non répertorié — **315 Rattanak Stone 2008** – 481 ha
00 Non répertorié — **316 E-Investment 2011** – 6450 ha
00 Non répertorié — **317 TTY 2010** – 9780 ha
00 Non répertorié — **318 Hout Sambath 2009** – 6432 ha
00 Non répertorié — **319 Samnang Angkor 2009** – 1225 ha
00 Non répertorié — **320 Sovann Vuthy 2010** – 5000 ha
00 Non répertorié — **321 Trach Nhiem Han Dau 2010** – 4468 ha
00 Non répertorié — **322 VKETI 2010** – 5059 ha
00 Non répertorié — **323 Sovann Reachsey 2010** – 6525 ha
00 Non répertorié — **324 Reththy Kiri Seyma 2009** – 5000 ha
00 Non répertorié — **325 Benh Hoeurk Kratie Rubber 1 - 2011** – 8926 ha
00 Non répertorié — **326 Villa Development - 2011** – 728 ha
36 DTC Group 2009, 4000 ha — DTC Group 2009 – 4000 ha
00 Non répertorié — **327 Socfin KDC 2008** – 10 000 ha
00 Non répertorié — **328 Dak Lak 2008** – 5113 ha
00 Non répertorié — **329 Sitthi Agriculture - 2011** – 500 ha
34 Covyphama Co 2008, 5345 ha — Covyphama 2008 – 5345 ha
00 Non répertorié — **330 Wushisan - 2005** – 20 498 ha
117 Wuzhisan L. S. Group 2005, 10 000 ha — Wushisan II 2005 – 10 362 ha
(rapprochement fait par la superficie)
00 Non répertorié — **331 Wushisan III (noté II) - 2005** – 2172 ha
00 Non répertorié — **332 Mega First Corporation - 2012** – 9477 ha

Origine des investissements

Concession 12 = inconnue

Concession 13 = Chine

Concession 18 = inconnue
Concession 27 = Inde
Concession 29 = USA
Concession 34 = Cambodge
Concession 35 = inconnue
Concession 36 = Cambodge
Concession 43 = USA
Concession 51 = inconnue
Concession 52 = USA
Concession 70 = Chine
Concession 75 = Viet Nam
Concession 79 = inconnue
Concession 83 = Corée du Sud
Concession 90 = USA
Concession 94 = Cambodge
Concession 96 = Cambodge
Concession 98 = Chine
Concession 102 = Cambodge
Concession 109 = inconnue
Concession 112 = Chine
Concession 113 = Chine
Concession 117 = Chine

Bibliographie

Vizualizing Land Concessions over Time

(a Licadho Media Project)

Licadho = Cambodian League for the Promotion and Defense of Human Rights

http://licadho-cambodia.org/concession_timelapse/

Carte détaillée avec zoom

http://licadho-cambodia.org/concession_timelapse/map-carving_up_cambodia-march2012.jpg

Une étude du rythme des concessions

http://www.camnet.com.kh/cambodia.daily/selected_features/Carving%20Up%20Cambodia.pdf

Un document de 2005 en français

Conséquences dramatiques des concessions de terrains pour les paysans cambodgiens

<http://www.licadho-cambodia.org/reports/files/74LICADHOPaperLandIssues05Fr.pdf>

Nadia Saracini

Stolen Land, stolen Future. A report on land grabbing in Cambodia, Aprodev décembre 2011

http://www.aprodev.eu/files/Trade/landgrab_aprodev.pdf

Andreas Neef and Siphath Touch

Land Grabbing in Cambodia: Narratives, Mechanisms and Impacts

<http://www.icird.org/2012/files/papers/Andreas%20Neef%20and%20Siphath%20Touch.pdf>

G. Chouquer, octobre 2012