

**Atlas des concessions de terres au Cambodge depuis quinze ans**  
**Atlas of Land Grants in Cambodia since fifteen years**

#### 4. Zone Nord-Ouest

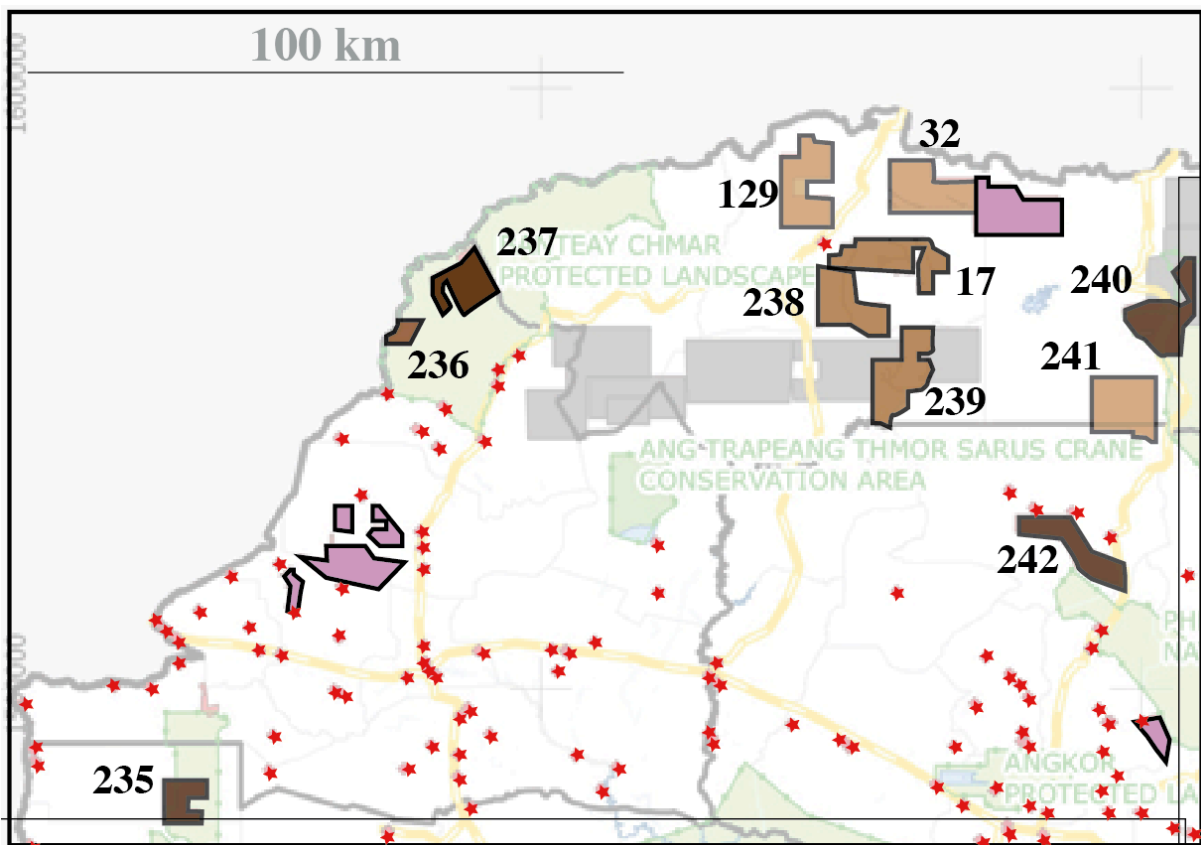


Fig. 1 — Carte des concessions de la zone nord-ouest du Cambodge. Les concessions sont classées selon leur date. Les étoiles rouges signalent les conflits fonciers étudiés par la *Licadho*.

Pour la légende des couleurs et les explications sur l'élaboration de cette carte, voir la *Présentation générale*.

## L'inventaire

Cete zone nord-occidentale du Cambodge regroupe onze concessions pour une superficie cumulée de 72 258 ha.

Il est réalisé à partir d'une comparaison [LAND MATRIX](#) — [LICADHO](#)

00 Non répertorié — **235 Suon Mean Sambath 2011** - 4095 ha

00 Non répertorié — **236 Leang Bou 2010** - 1000 ha

00 Non répertorié — **237 Cheath Apivath 2011** - 6000 ha

**129 Real Green 2006 8000 ha** — Real Green 2006 - 8993 ha

**32 Crystal Agro 2006 8000 ha** — Crystal Agro 2006 - 8000 ha

**17 Angkor Sugar 2008 6523 ha** — Angkor Sugar 2008 - 6523 ha

00 Non répertorié — **238 Cane and Sugar Valley 2008** - 6595 ha

00 Non répertorié — **239 Tonle Sugar Cane 2008** - 6618 ha

00 Non répertorié — **240 Data Rubber 2011** - 7700 ha

00 Non répertorié — **241 Samrong Rubber 2006** - 9658 ha

00 Non répertorié — **242 Ban Ya Group 2011** - 7076 ha

---

Origine des investissements

Concession 17 = Thaïlande

Concession 32 = Thaïlande

Concession 129 = Thaïlande

---

Références et bibliographie dans la fiche de *présentation générale*.

G. Chouquer octobre 2012