

Atlas du front pionnier indonésien en Nouvelle Guinée occidentale (Papouasie)

## 14 - Secteur d'Asiki

Dans le secteur d'Asiki, on observe l'emprise d'une zone de 100 km<sup>2</sup> environ de défrichement pour une plantation de palmiers. Mais la faible qualité de l'image satellitale jusqu'ici publiée ne permet pas de faire une observation précise et détaillée de ce secteur.

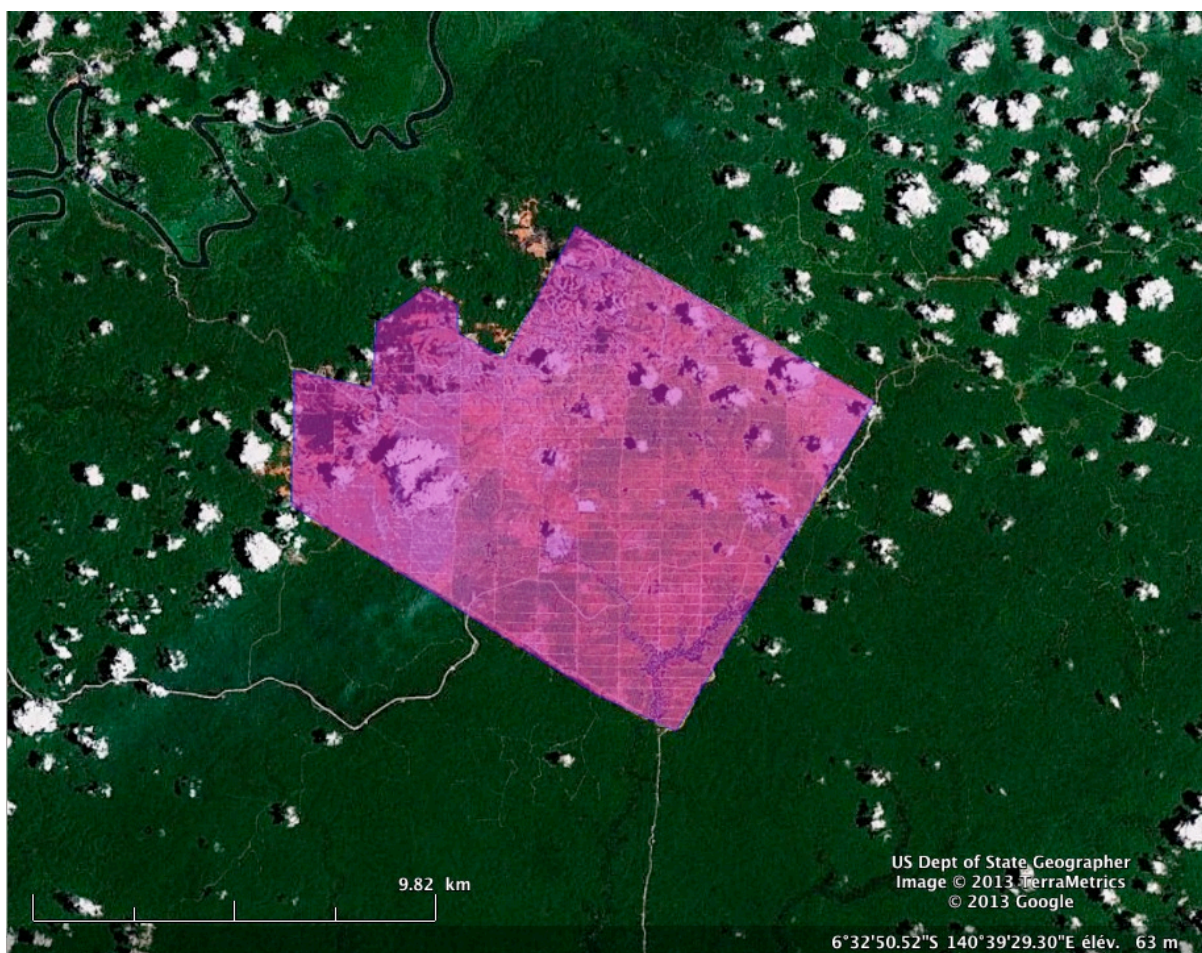


Fig. unique - Une très vaste plantation de 10 000 ha à Asiki.

Nous suggérons que cette plantation a probablement un rapport avec le projet dit *Asiki Palm Oil Project*, qui est un projet agro-industriel de la firme indonésienne *Korindo*, élaboré en 1994. La firme exploite actuellement 140 000 ha en Indonésie (Papua et Kalimantan) en agroforesterie et production de CPO (*crude palm oil*) et se donne l'objectif d'atteindre 250 000 ha (information du site de l'entreprise).

Ce que montre l'image satellitale de la figure ci-dessus, ce sont environ 100 km<sup>2</sup> (10 000 ha) de défrichage et d'aménagement de la plantation en grandes unités de 25 ha (1000 x 250 m). Ces unités (on trouve souvent aussi 30 ha dans d'autres plantations de palmiers à huile de Papouasie) sont caractéristiques de la phase actuelle de colonisation agro-industrielle.

GC - Fiche établie en mai 2013